



## Fornleifaskráning vegna deiliskipulags í Búðardal

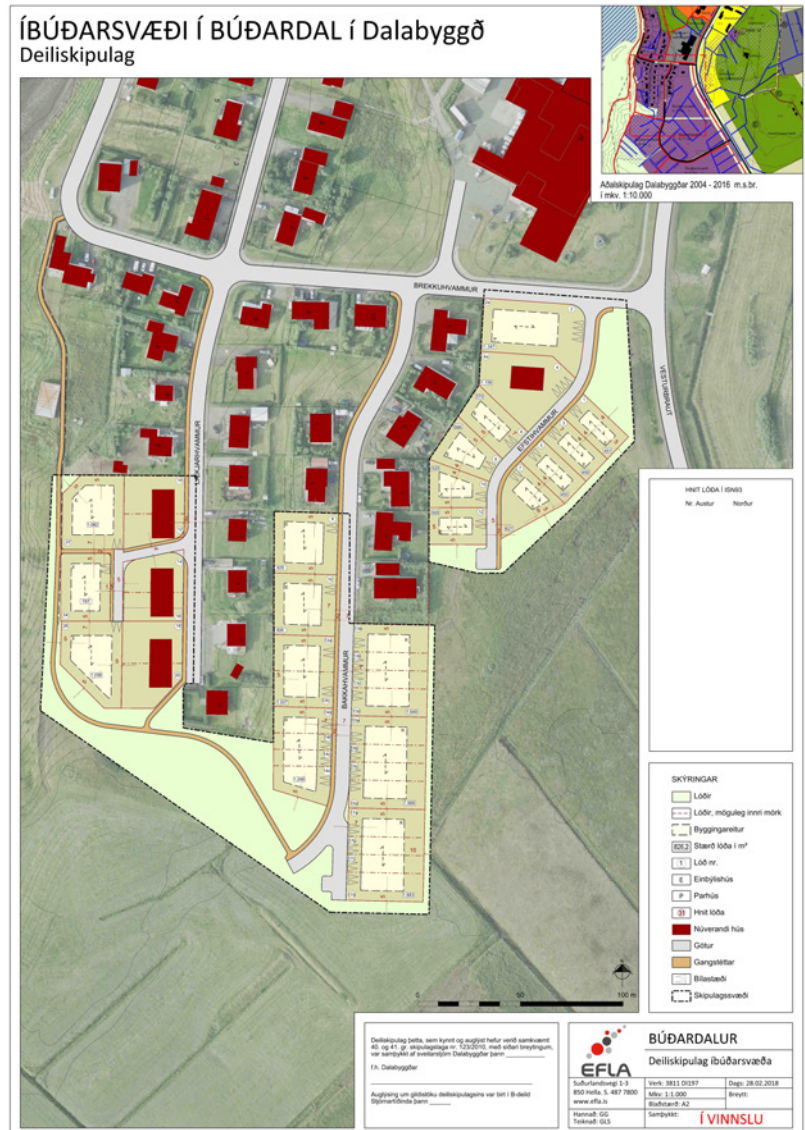


Bjarni F. Einarsson  
2019

Forsíðumyndin sýnir mógrafir (nr. 106) sunnan við byggðina í Búðardal. Í bakgrunni má sjá mókofa (nr. 105). (Horft mót S. Ljósm. BFE 2019).

## **F**ORNLEIFAFRÆÐISTOFAN

© Bjarni F. Einarsson  
Unnið fyrir Dalabyggð  
Maí 2019



Mynd 1. Syðri skipulagsreitirnir sunnan við byggðina. (Teikn. Efla).

### **Inngangur**

Að beiðni Dalabyggðar kannaði Fornleifafraeðistofan fornleifar á þremur deiliskipulagsreitum í Búðardal vegna fyrirhugaðra húsbygginga (sjá mynd 1). Hnit allra fornleifanna á deiliskipulagsreitunum þremur voru sendar Minjasstonfun Íslands ásamt skýrslu. Staðsetning fornleifa er sýnd á loftmynd 2-4. Farið var í gegnum ýmsar heimildir svo sem örnefnaskrá, túnakort og Sýslu- og sóknarlýsingar en engar vísbendingar um fornleifar var að finna í þessum heimildum.

Allt svæðið var kannað á vettvangi og fór vettvangsvinna fram þann 18. apríl síðastliðinn. Veður var gott á meðan á vettvangsvinnu stóð.

Niðurstaða fornleifaskráningarinnar er í töflu 1 auk meðfylgjandi fornleifaskrá.

Fulltrúi verkkaupa var Kristján Ingi Arnarsson hjá Dalabyggð.

## Skráningin

Samkvæmt lögum um menningarminjar frá 2012 eru allar fornleifar friðaðar og sumar friðlýstar (Lög um menningarminjar 2012). Þeim má enginn, hvorki landeigandi, framkvæmdaaðili né nokkur annar spilla, granda né úr stað færa, nema með leyfi Minjastofnunar Íslands (21. gr.).

Því eru allar þær fornleifar á könnunarsvæðinu sem og annarsstaðar og eldri eru en 100 ára, friðaðar skv. lögnum.

Friðlýstum fornleifum fylgir 100 m friðhelgt svæði út frá ystu sýnilegu mörkum þeirra (22. gr). Um friðaðar fornleifar er 15 m friðhelgað svæði umleikis samkvæmt sömu grein. Sú hefð hefur þó komist á að fara ekki of nærri fornleifum og taka tillit til eðlis þeirra og þarfa. Engar friðlýstar fornleifar eru í næsta nágrenni könnunarsvæðisins.

Samtals voru í tengslum við vettvangskönnunina þrjár fornleifar á reitunum í Búðardal skráðar undir þremur númerum. Í austasta reitnum fundust engar fornleifar.

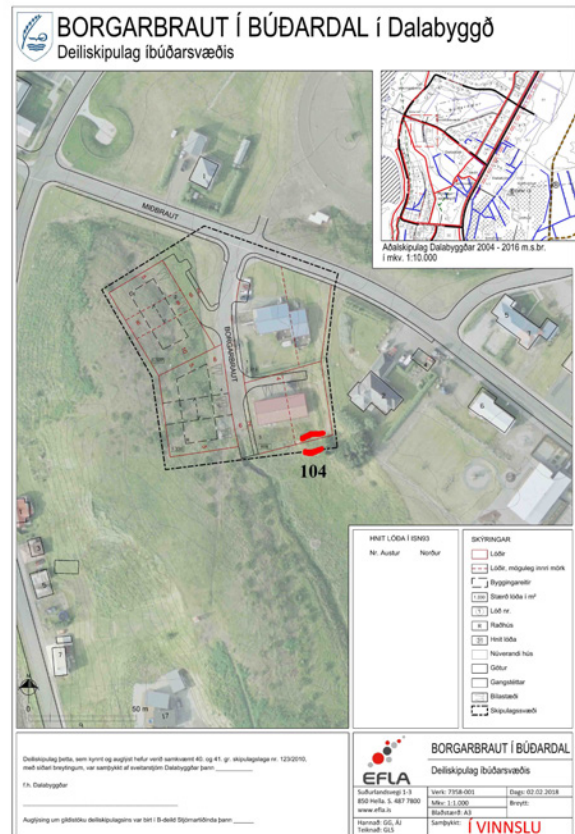
Einar töldust hafa talsvert minja- og varðveislugildi og hinar lítið minja- og varðveislugildi.

Tvær voru í sæmilegu ástandi og einar í ágætu.

Tvær fornleifanna voru taldar eldri en 1900, en einar yngri, sú að nyrsta reitnum.

Nr.	Teg.	Fj.	Hættumat	Hætta	Ástand	Aldur	Minjagildi	Varðveislugildi	Friðlýst?	Mótv.
104	Rúst (mókofi)	1	Byggingar	Mikil	Sæmilegt	1900-	Lítið (2)	Lítið (2)	Nei	Pversnið
105	Rúst (mókofi)	1	Byggingar	Mikil	Sæmilegt	1550-1900	Talsvert (6)	Talsvert (6)	Nei	Rannsókn
106	Mógrafir	-	Byggingar	Mikil	Ágætt	1550-1900	Lítið (4)	Lítið (4)	Nei	Drónamyndir
	Fjöldi fornleifa/minja	>3				Meðaltöl:	4	4		

Tafla yfir skráðar fornleifar í Búðardal (Dalabyggð). Hér er gengið út frá því að hinar fyrirhuguðu framkvæmdir valdi tímabundinni hættu og mat lagt á hana. Að öðru leyti er vísað í meðfylgjandi fornleifaskrá vegna þeirrar hættu sem kann að stafa af annarri viðverandi hættu.



Mynd 2. Nyrsti skipulagsreiturinn í Búðardal og staðsetning minja nr. 104. (Loftmynd; Loftmyndir. Viðbætur; Efla/Fornleifafraeðistofan.



Mynd 3. Deiliskipulagsreitur við Borgarbraut í Búðardal, en hætt var við þenna reit. (Teikn. Efla, verkfræðistofa).



Mynd 4. Yfirlit yfir allar fornleifarnar/minjarnar sem fundust við vettvangskönnunina. Þær eru allar innan skipulagsreitanna. (Loftmynd Efla. Viðbætur Fornleifafræðistofan).

Þegar ekki er hægt að tryggja öryggi fornleifa eða þær þarf að fjarlægja vegna fyrirhugaðra framkvæmda þarf að grípa til mótvægisáðgerða. Slíkar áðgerðir geta verið allt frá breyttri áætlun um framkvæmdir sem taka tillit til fornleifa (1. kostur), ljósmyndun eða nákvæmri fornleifarannsókn. Rannsóknir á einfaldari fornleifum eins og mógröfum geta verið nákvæmari GPS mæling, drónamyndir og hugsanlega einhverjar prufuholur. Rannsóknir á yngri rústum geta einskorðast við þverskurði í leit að eldri minjum undir, eða að ákveðinn hluti húsanna séu fullransakaðir, ef öll rústin er ekki fullrannsökuð. Leita þarf leyfis Minjastofnunar Íslands í öllum tilfellum og stofnunin ákveður umfangið og setur þá skilmála sem henni kann að þykja nauðsynlegir.

### ***Niðurstaða***

Engar fornleifar voru taldar í hæsta minja- og varðveisluflokki. Einar voru í næst hæsta minja- og varðveisluflokki og tvær í þeim lægsta. Allar fornleifarnar teljast vera í mikilli hættu vegna hinna fyrirhuguðu framkvæmda. Bent er á að allar minjar sem eldri eru en 100 ára eru friðaðar og þeim fylgir 15 m friðhelgunarsvæði út frá ystu mörkum þeirra. Sjá nánar meðfylgjandi fornleifaskrá.

Sérstaklega er bent á að mógrafir geta verið hættulegar sökum dýptar sinnar. Í Örnefnaskrá segir að á öðrum stað í landi Saura, í Saurahvömmum niður við Laxá, hafi góður mór fundist 14 stungur niður. Það eru nokkuð margir metrar (Örnefnaskrá. Svör við spurningum). Ekki er ljóst hvort hér sé um sömu mógrafir að ræða.

Varast ber að nýta svæðin í kringum fornleifar sem geymslustaði eða brautir fyrir vélar og tæki, eða efnisgeymslur af hverju tagi nema að leyfi Minjastofnunar Íslands komi til með eða án skilmála sem stofnunin kann að setja.

### ***Heimildir***

*Fornleifaskrá.* Skrá um friðlýstar fornleifar. Fornleifanefnd - Þjóðminjasafn Íslands.

Ágúst Ó. Georgsson tók saman. Reykjavík 1990.

*Lög um menningarminjar.* Nr. 80 29. júní 2012.

*Sýslu- og sóknarlýsingar.* Dalasýsla. Einar G. Pétursson sá um útgáfuna. Sögufélag -

Örnefnastofnun. Reykjavík 2003.

*Örnefnaskrá.* Saurar. Stofnun Árna Magnússonar í íslenskum fræðum -

Örnefnasafn.

*Örnefnaskrá.* Saurar. Svör við spurningum. Stofnun Árna Magnússonar í íslenskum

fræðum - Örnefnasafn.

### ***Fylgirit***

*Fornleifaskrá:* Dalabyggð Nr. 104–106.

# Fornleifaskrá

Sýsla	Sveitarfélag	Núv. sveitarfél.	Hverfi	Aðalnr.
Dalasýsla	Dalabyggð			104
Landareign	MÍ:Nr	Heiti		Undirnr.
Saurar				1

Skrásetjari	Dags.	GPS Staðsetning	Viðmiðun	M.y.s.	Skekkja
Bjarni F. Einarsson	18.4.2019	E 369979,7 N 515037,0	Ísn 93		

Tegund minja	Tilgáta/Niðurstaða	Verk	Fjöldi				
Rúst		Búð 19	1				
Hættumat	Hætta	Ástand	Aldur	Í eyði	Tímab. hættumat	Tímab. hætta	Á kort?
Ábúð	Lítill	Sæmilegt	1900-		Byggingar	Mikil	Nei
Minjagildi	Einkunn	Varðveislugildi	Einkunn 2	Friðlýsa?	Friðlýst?	Hvenær	
Lítið	2	Lítið	2	Nei	Nei		

## Legg og staðhættir

Norðan við mýrardrag, um 10 m sunnan við íbúðarhús við Borgarbraut 7.

## Heimildir og munnmæli

### Lýsing

#### Rúst.

9 x 210 m (A-V). Veggir úr torfi (og grjóti?), 1,5 m breiðir og 0,3 - 1,0 m háir.

Dyr eða op snýr í vestur.

Austurgaflinn er sjálf brekkan sem stungið hefur verið niður í.

### Teikningamynd



### Ljósmynd



Ljósmyndari

Bjarni F. Einarsson

Filma nr./teg. myndar

Canon EOS M5

### Athugasemdir

Ef ekki er hægt að tryggja öryggi minjanna þarf að sækja um leyfi Minjastofnunar Íslands til að raska þeim og sæta þeim skilmálum sem stofnunin kann að setja.

# Fornleifaskrá

Sýsla	Sveitarfélag	Nív. sveitarfél.	Hverfi	Aðalnr.
Dalásýsla	Dalabyggð			105
Landareign	MÍ:Nr	Heiti		Undirnr.
Saurar				1

Skrásetjari	Dags.	GPS Staðsetning	Viðmiðun	M.y.s.	Skekkja
Bjarni F. Einarsson	18.4.2019	E 369975,6 N 514379,2	Ísn 93		

Tegund minja	Tilgáta/Niðurstaða	Verk	Fjöldi				
Rúst	Mókofi	Búð 19	1				
Hættumat	Hætta	Ástand	Aldur	Í eyði	Tímab. hættumat	Tímab. hætta	Á kort?
Ekkert	Engin	Sæmilegt	1550-1900		Byggingar	Mikil	Nei
Minjagildi	Einkunn	Varðveislugildi	Einkunn 2	Friðlýsa?	Friðlýst?	Hvenær	
Talsvert	6	Talsvert	6	Nei	Nei		

## Legg og staðhættir

Í túni (framræstri mýri), um 100 m suður af íbúðarhúsi við Bakkahvamm 11.

## Heimildir og munnmæli

### Lýsing

#### Rúst (mókofi).

3,5 3,5 m (N-S). Veggir úr torfi, 0,6 - 0,8 m breiðir og 0,4 - 0,6 m háir.

Dyr snúa mót austri.

Framan við dyrnar er þúst sem er líklega hluti af austurveggnum sem fallið hefur fram.

Um 40 m austur af rústinni eru mógrafir (nr. 106) sem benda eindregið til þess að um mókofa sé að ræða.

### Teikning/ljósmynd



### Ljósmynd



Ljósmyndari

Bjarni F. Einarsson

Filma nr./teg. myndar

Canon EOS M5

### Athugasemdir

Ef ekki er hægt að tryggja öryggi minjanna þarf að sækja um leyfi Minjastofnunar Íslands til að raska þeim og sæta þeim skilmálum sem stofnunin kann að setja.



# Fornleifaskrá

Sýsla	Sveitarfélag	Núv. sveitarfél.	Hverfi	Aðalnr.
Dalásýsla	Dalabyggð			106
Landareign	MÍ:Nr	Heiti		Undirnr.
Saurar				1

Skrásetjari	Dags.	GPS Staðsetning	Viðmiðun	M.y.s.	Skekkja
Bjarni F. Einarsson		E 370004,8 N 514407,6	Ísn 93		

Tegund minja	Tilgáta/Niðurstaða	Verk	Fjöldi				
Mógrafir		Búð 19	-				
Hættumat	Hætta	Ástand	Aldur	Í eyði	Tímab. hættumat	Tímab. hætta	Á kort?
Ekkert	Engin	Ágætt	1550-1900		Byggingar	Mikil	Nei
Minjagildi	Einkunn	Varðveislugildi	Einkunn 2	Friðlýsa?	Friðlýst?	Hvenær	
Lítið	4	Lítið	4	Nei	Nei		

## Legg og staðhættir

Í túni (framræstri mýri), um 60 m suður af íbúðarhúsi við Bakkahvamm 11.

## Heimildir og munnmæli

### Lýsing

#### Mógrafir.

Grafirnar eru á um 30 - 40 m stóru svæði í gamalli mýri.

Víða má sjá skarpar línur og horn á yngstu gröfunum. Einnig eru ummerki um eldri grafir á svæðinu.

Yngri grafirnar eru allar fullar af vatni.

### Teikning/ljósmynd



### Ljósmynd



Ljósmyndari

Bjarni F. Einarsson

Filma nr./teg. myndar

Canon EOS M5

### Athugasemdir

Ef ekki er hægt að tryggja öryggi minjanna þarf að sækja um leyfi Minjastofnunar Íslands til að raska þeim og sæta þeim skilmálum sem stofnunin kann að setja.